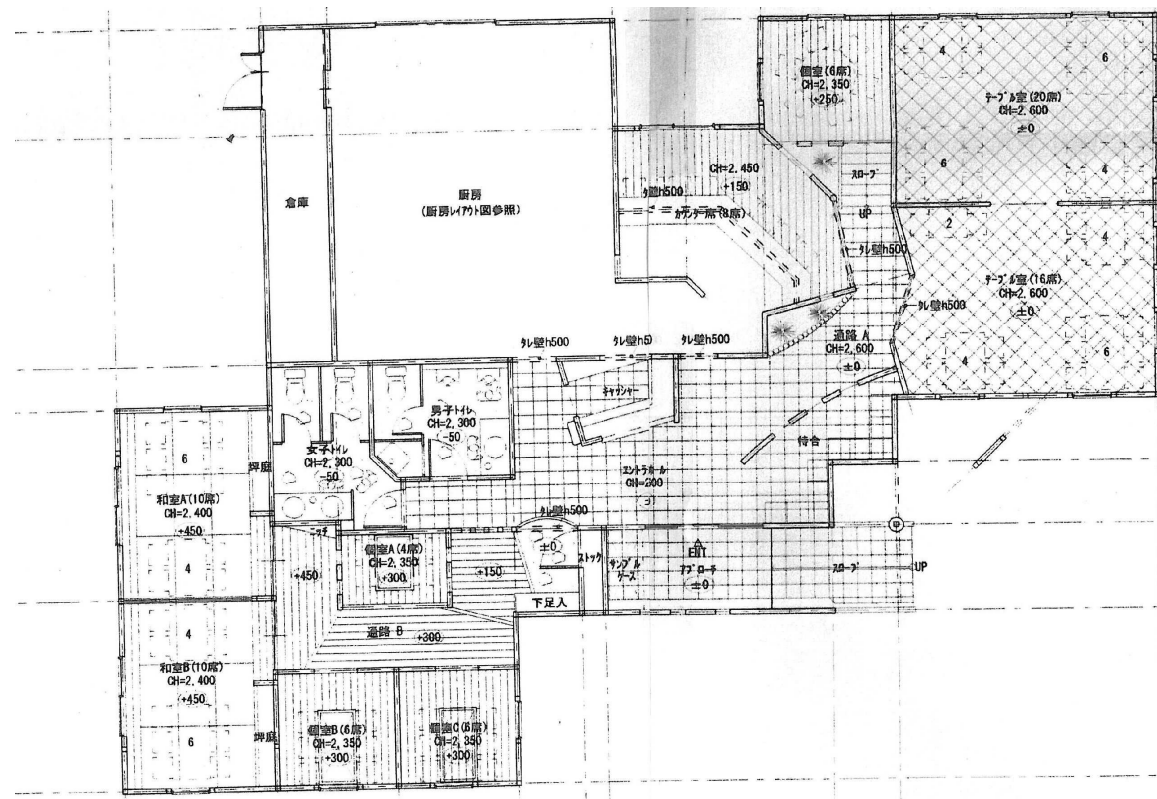


店 舗	価 格	300,000	所在地	津市一志町庄村	交 通	分
	月					

- ★ 飲食店用物件
- ★ 築年数浅いです



名称	一志町庄村テナント			
所在地	津市一志町庄村458-4、-7			
完成年月日	平成 15 年 3 月 完成			
契約期間				
構造	木造			
総戸数	1			
駐車場	複数 台			
備考				
環境	向き	北		
	買物施設	ぎゅーとら		
	その他			
設備	飲料水	公営	ガス	個別
	排水	下水道	トイレ	下水道
	電気	中部電力	台所	給湯器
	浴室	なし	給湯	給湯器
	その他			
号室	1			
間取				
m <sup>2</sup>	236.32			
家賃(円)	300,000			
共益費(円)	0			
敷金	6ヶ月	礼金	1ヶ月	更新料 1ヶ月
その他	火災保険加入要		修理費実費償却	



三重県知事(4)第2315号/(社)全国宅建取協会連合会/(社)三重県宅建協会加盟

すまいのパイオニア  
三 和

URL: www.san-wa.info

〒515-2325 松阪市嬉野中川新町四丁目260番地

リアルエステート事業部

TEL0598-42-8384 FAX0598-42-8373

e-mail: san-wa@san-wa.info

取引 態様	媒 介			受 付
	担当者	作成者	検 印	
	川染	川染		

物件現地に他社様の看板等があっても、連絡は必ず当社にお願い致します!

※万一、当社でご紹介後、他社様でご成約された場合等、報酬をご請求する事等がございます。

現況と本書が相違する場合に於いて、現況優先と致します。  
商談・条件変更等の場合等は、ご容赦下さいませ。  
売買代金以外に諸経費等が発生する場合がございます。詳細は担当者にお尋ね下さいませ。